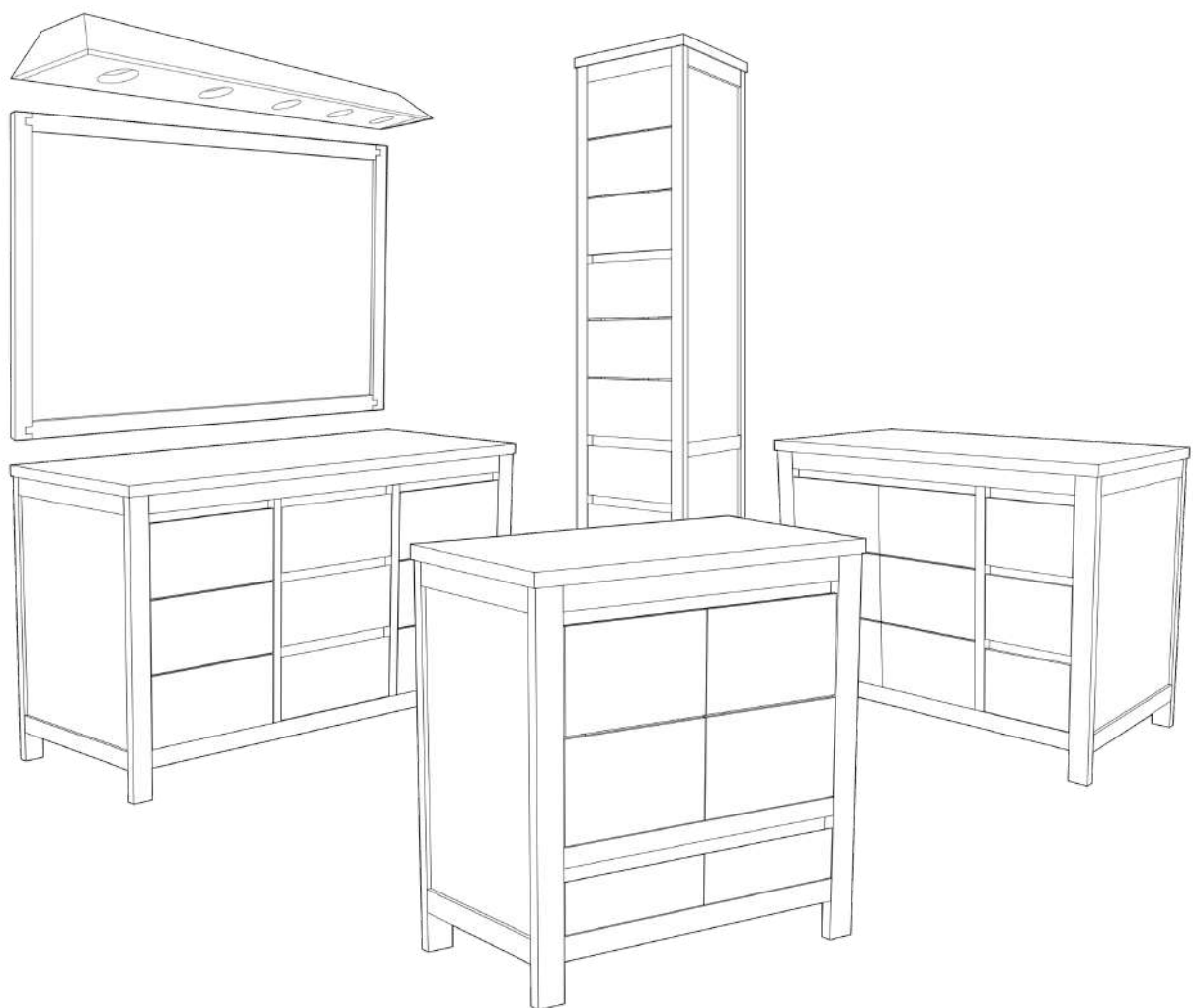


Collection

CARNAC



Meubles de salle de bain en teck

Meuble sous-vasque CARNAC (L :145cm)

Référence : CAR145



Description

Meuble 2 portes et 3 tiroirs. Style épuré et fonctionnel.

Meuble fait main, en teck massif (épaisseur du plateau 25mm). Fond placage teck.

Teck de plantation certifié SVLK.

Informations techniques

Finition : Teck naturel protégé par huile naturelle.

Portes : charnières réglables, fermeture à frein.

Tiroirs : glissières non-visibles de type "soft closing", sous tiroirs.

Poids du sous vasque seul: 68,7 kg

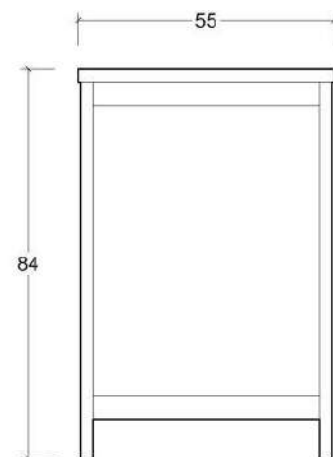
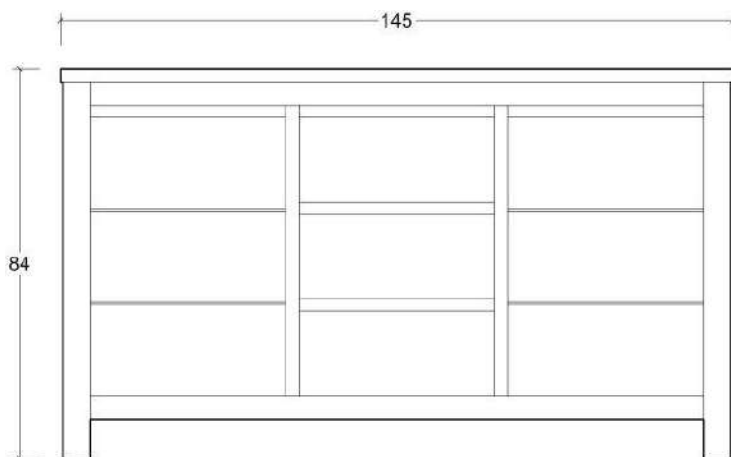
Dimensions Hors Tout: L:145cm x P:55cm x H:84cm

Conditionnement

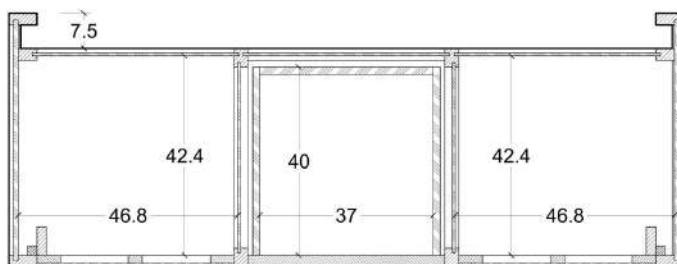
Le meuble comporte un vide sanitaire de pour le passage de la tuyauterie

Prêt à poser. Vendu sans les vasques.

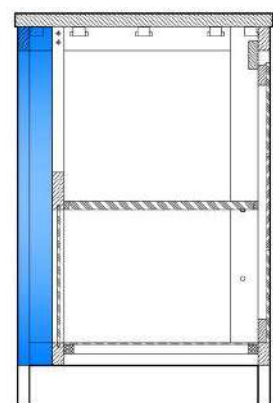
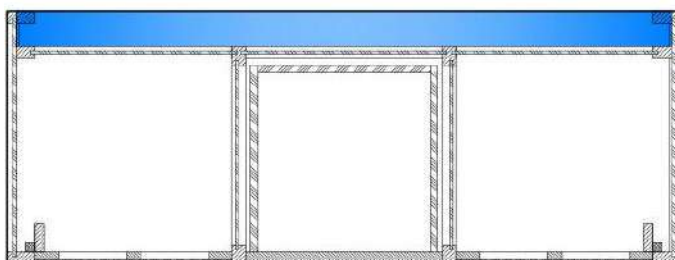
DIMENSIONS EXTERIEURS



DIMENSIONS INTERIEURES



VIDE SANITAIRE



SYSTEME DE FERMETURE

Tiroirs montés sur coulisses invisibles à frein (soft closing)

Matériau: acier

Taille: 45 x 400mm

Charge maximale: 40kg



Charnière de type "soft close"

Matériau: fer

Revêtement: placage en nickel

Ep. maxi des portes: 25mm

Angle d'ouverture: 95°



COMMENT RÉGLER LES CHARNIÈRES

Ajustez les vis graduellement et fermez à chaque fois la porte pour vérifier les ajustements.

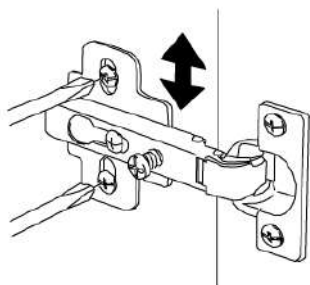


Fig. 1

Si la porte est trop haute ou trop basse

Desserrez les vis du haut et du bas, comme indiqué sur la figure 1, sur toutes les charnières de la porte. Veillez bien à maintenir la porte lorsque vous dévissez. Ajustez la porte vers le haut ou le bas selon les besoins, tenez en place puis resserrez les vis.

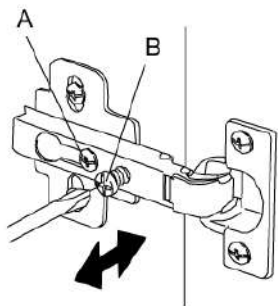


Fig. 2

S'il y a un espace entre les portes ou si elles se touchent

Desserrez la vis A et la vis B, comme indiqué sur la figure 2, sur toutes les charnières de la porte. Veillez bien à maintenir la porte lorsque vous dévissez. Ajustez la porte vers la droite ou la gauche selon les besoins, tenez en place puis resserrez les vis. Si la porte n'est pas bien alignée, ajustez les charnières hautes et basses séparément en serrant ou desserrant la vis B pour corriger l'alignement de l'angle de la porte. Tournez la vis B dans le sens des aiguilles d'une montre pour rapprocher la porte du cadre. Tournez la vis B dans le sens inverse des aiguilles d'une montre pour éloigner la porte du cadre.

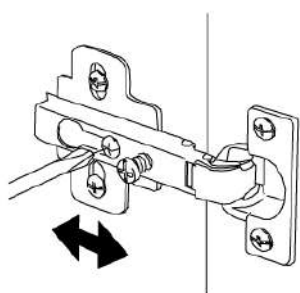


Fig. 3

Si la porte ressort du cadre ou est trop enfoncée

Desserrez la vis, comme indiqué sur la figure 3, sur toutes les charnières de la porte. Veillez bien à maintenir la porte lorsque vous dévissez. Ajustez la porte vers l'avant ou vers l'arrière selon les besoins, tenez en place puis resserrez les vis.